

45号

一般社団法人山口県社会福祉士会

会報Joy'n

[発行日]2025年5月30日

[発行元]一般社団法人山口県社会福祉士会

[連絡先]〒753-0072

山口市大手町9-6 山口県社会福祉会館内

TEL：083-928-6644 FAX：083-922-9915

HP <<https://yamaguchicsw.com/>>



トピックス

定時社員総会

第32回定時社員総会

6月28日（土）9時30分から開催します。
出欠・議決権行使の手続きをお願いいたします。

役員改選

理事候補者の報告

理事候補者は、定数と同数の16名になりました。第32回定時社員総会で選任の審議を行います。

地域活動部

ブロックの役職者

ブロックの役職者が決まりました。

山口市・美祢市ブロック

6月4日（水）18時30分からブロック会議を行います。活動報告。

周南市・下松市・光市ブロック

6月23日（月）19時からブロック会議を行います。他

萩市・長門市・阿武町ブロック

6月11日（水）19時から会活動のオリエンテーションを行います。

柳井市・周防大島町・田布施町・平生町・上関町ブロック

6月13日（金）19時から6月しゃべりBar in サザンセットを開催します。活動報告。

下関市ブロック

令和7年度の活動予定。

地域支援部

令和6年度SSW研修

3月22日（土）に開催しました。

権利擁護推進部

令和7年度子どもアドボカシー基礎講座

子どもアドボカシーに対する理解を深め、子どもの意見や願いを届けるための理念を学ぶ講座です。

その他

社会福祉士による出前講座

社会福祉士を講師としてご紹介します。

e-ラーニング講座公開中！

効率的に学習することができます。

情報いろいろつながろう

会が主催する研修・会議など情報を発信しています。

ネットワークリスト

顔の見えるつながりを目指しています。

皆様と共に歩み続ける会へ

ご気軽にお問い合わせください。

会員のしおり

入会するメリットを紹介する冊子になっています。

メールアドレスの登録・変更

会員情報に変更がありましたら、お知らせください。随時、書類郵送の業務をメール送信へ変更させていただいております。メール登録をお願いいたします。

会員入会状況

4月末の会員数は728名です。

行事予定

6月から8月の行事予定です。

会報は、5月、7月、9月、10月、2月の年5回発行しています。

トピックスをクリックすると、該当ページに移動します。

定時社員総会 第32回

みんなで決めよう！



【審議事項】2024事業報告・2024決算報告・役員の選任

6月28日土曜 9:30-12:00

会場 Ymgf維新セミナーパーク 社会福祉研修棟

下記のURLにある「出欠・議決権行使届出フォーム」等よりご出欠のご連絡をお願いいたします。

ご欠席の場合は、お手数ではございますが、議決権行使の手続きをあわせてご対応いただきます。

【出欠・議決権行使届出フォーム】

<https://ws.formzu.net/fgen/S94760636/>

「 理 事 候 補 者 の 報 告 」

一般社団法人山口県社会福祉士会「役員選出規則第5号」並びに「役員選出細則第1号」に基づき、2025年6月28日から2027年6月末定時社員総会の終結の時までを任期とする理事立候補を4月7日から4月25日間で受け付けた結果、ブロック選出理事は定数9名に対して9名、県内選出理事は定数7名に対して7名の立候補を受け付けました。

県内選出理事につきましては、立候補者数が定数と同数のため、立候補者7名が候補者として確定いたしました。

ブロック選出理事につきましては、定数と同数の場合でも、賛否を伺い、候補者を確定することとなっており、県内9ブロックごとに、ブロック内に所属する会員による賛否の投票を実施した結果、全ブロックで過半数以上の賛成が得られたので、立候補者9名が候補者として確定いたしました。

9名

『ブロック選出理事』

『県内選出理事』

7名

氏名

- 高木 裕美： 岩国市・和木町ブロック
- 橋本 千枝： 柳井市・周防大島町・田布施町・平生町・上関町ブロック
- 川口 里美： 周南市・下松市・光市ブロック
- 山中 将嗣： 山口市・美祢市ブロック
- 越智 尚史： 防府市ブロック
- 神田 陽子： 宇部市ブロック
- 植木 亨： 山陽小野田市ブロック
- 松尾 考真： 萩市・長門市・阿武町ブロック
- 佐藤 義浩： 下関市ブロック

- 辻中 浩司
 - 上野 綾乃
 - 安光 洋平
 - 服部 恭弥
 - 橘 康彦
 - 平本 康喜
 - 佐々木 啓太
- (順不同)

選任

6月28日(土)開催予定の第32回定時社員総会で、正会員による一括信任投票を行い、過半数以上の賛成で理事16名が決まります。

第1回臨時理事会を開催

第32回定時社員総会終了後、直ちに新理事の皆さんによる第1回臨時理事会を開催し、会長・副会長・事務局長などの役職を決めます。

新体制の報告

第1回臨時理事会終了後、総会会場にて、新体制の報告を行います。



ブロック役職者

決まりました

ブロックの役職者（ブロック長や副ブロック長など）については、役員改選の年に合わせて、立候補受付を行い、所属ブロック会員による投票で決めています。
このたび、立候補受付を行い、所属ブロック会員による賛否の投票を実施した結果、すべてのブロックで「賛成」が多数で、「反対」はゼロでしたので、以下のとおり役職者が決定いたしました。

岩国市・和木町ブロック

- ・ブロック長 : 山根 茂樹
- ・副ブロック長: 爲永 良男

宇部市ブロック

- ・ブロック長 : 安光 洋平
- ・副ブロック長: 古富 真
- ・副ブロック長: 池本 恭子

柳井市・周防大島町・田布施町・平生町・上関町ブロック

- ・ブロック長 : 富田 知子

山陽小野田市ブロック

- ・ブロック長 : 若松 勇輔
- ・副ブロック長: 野原 庸平

周南市・下松市・光市ブロック

- ・ブロック長 : 白井 智寛

萩市・長門市・阿武町ブロック

- ・ブロック長 : 山本 顕信
- ・副ブロック長: 上田 誠

山口市・美祢市ブロック

- ・ブロック長 : 須原 志保
- ・副ブロック長: 大枝 康祐

下関市ブロック

- ・ブロック長 : 道中 朋子
- ・副ブロック長: 宅野 浩未

防府市ブロック

- ・ブロック長 : 瀧口 コヅエ
- ・副ブロック長: 西山 由子



山口市・美祿市ブロックだより

2月20日（木）お仕事紹介PART9を開催しました

ゲスト①済生会山口総合病院医療社会事業室 MSW 野寄希美さん

野寄さんの主なお仕事は退院支援。その中で出会った様々な困難な背景を持つ人とのせつなく心温まるエピソードや医療機関の中の福祉専門職の葛藤など、リアルな思いを聴かせてくださいました。「袖すり合うも他生の縁」「患者も家族も支援者も医療従事者もみんな大変→WIN-WINを少しでも」との考えから互いのコミュニケーションを大切に、野寄さんの明るく柔和なキャラクターをとおして人と環境との接点にずっと介入している姿が想像されました。何より野寄さんの発することばがどれもプラスのパワーをはなっていて、きっと多くの患者が元気をもらっているのだろうなと感じました。



ゲスト②相談支援センターポップライフ 管理者・主任相談支援専門員 森尾憲嗣さん

森尾さんのお仕事は主任相談支援専門員。障がい者の自立した日常生活実現のため生活全般にかかわる相談に応じる一方、主任として地域の相談支援専門員の指導的役割を担っておられます。1日の業務の流れでは「利用者との面談ではあらかじめ終了時間を伝える」他アイデア、仕事道具のこだわり「三色ボールペン、A4の裏紙、付箋」など忙しい中にもよいパフォーマンスをあげるための仕事のコツを伝授くださいました。またエンパワメントアプローチ、認知行動アプローチなど理論を用いた実践事例は専門職として大変刺激になりました。好きなことば「返事はハイカイエスか喜んで」。温かな語りの中に森尾さんの誠実さを感じました。

報告者 須原志保

ブロック会議

日時：6月4日（水）18：30～20：00

形式：ハイブリット形式（会場）山口市中央地域包括支援センター

内容：活動計画の作成・オリエンテーション

〆切：6月2日（月）16：00まで

申込フォーム：<https://ws.formzu.net/dist/S94213612/>

グループLINEのご案内

山口市・美祿市会員のみなさん、ブロックグループラインの登録をお願いします。ブロック活動情報など最新の情報をお届けしています。LINE公式アカウントではありません。二次元コードを読み取ると「ㄋだ」と表示されます。お友達登録後、名前もしくはスタンプ等のメッセージを送って下さい。グループLINE「山口・美祿ブロックLINEグループ」から招待させていただきます。グループLINE登録確認後に「ㄋだ」に送られた個人アカウントはブロックさせていただきますので予めご了承ください。



仲間と出会える 仲間ができる



山口市・美祢市ブロック

オリエンテーション

今年度のブロック活動などについて

つながる！

1 仲間と出会える
できる！



役立つ！

2 活動内容を知る
一緒に考える！



研鑽！

3 情報収集
学びも多い！



新しい会員さんも先輩会員さんも、参加をお待ちしております

開催日時

6/4 (水)

18時30分から20時

参加費無料

ハイブリット形式

オンライン&会場：山口市中央地域包括支援センター

お申し込みはフォームからどうぞ！

<https://ws.formzu.net/dist/S94213612/>

お申込締め切り

6/2 (月) 12時まで



山口市・美祢市ブロック
所属会員限定

[トップページへ](#)

周南市・下松市・光市ブロックだよ



ブロック会議 近況報告会



実習指導受け入れについて意見・情報交換

日時: 6月23日(月) 19時~20時半

場所: 下松福祉センター2階 学習室

(下松市社会福祉協議会の建物

〒744-0078 下松市西市二丁目10番16号)

※実習プログラム、日程等を持参してもらえたらと思います

申込締切日: 6月18日(水) 18時

参加費: 正会員・賛助会員さん無料、非会員さん500円

お申し込みはフォームから

<https://ws.formzu.net/dist/S94213612/>



ブロック会議 お仕事紹介シリーズ



「勝手に重層(障害・高齢・児童)やってます」

藤本真樹氏(NPO法人コネクト・ワン/理事長)

日時: 8月10日(日) 16時~17時半

場所: 周南市毛利町周辺

申込締切日 8月6日(水) 18:00



新入会員歓迎会&交流会

日時: 8月10日(日) 18時~

場所: 周南市(徳山駅界限)

会費: 5,000円の予定

申込締切日

7月18日(金) 18:00



LINEグループ

「YSW周南・下松・光ブロック」♪

友だち登録おまちしております♪

※LINE公式アカウントではありません。

二次元コードを読み取ると『Tomo』と表示されます。

お友達登録後、お名前等のメッセージを送ってください。
グループLINEにご招待させていただきます!



仲間と出会える 仲間ができる



萩市・長門市・阿武町ブロック

オリエンテーション

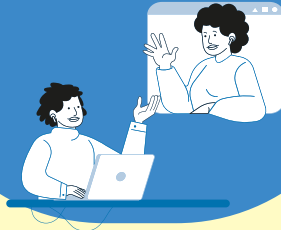
つながる！

1 仲間と出会える
できる！



役立つ！

2 活動内容を知る
一緒に考える！



研鑽！

3 情報収集
学びも多い！



身近な地域の会員同士で顔の見えるネットワークを築くため、オリエンテーションを開催します。オリエンテーションでは、今年度のブロック活動や会活動、認定社会福祉士・eラーニングについて、スクールソーシャルワーカーや成年後見人のなり方などもお話しします。

開催日時

6/11 (水)

19時から20時半

オンライン
開催

萩市・長門市・阿武町
ブロック所属会員限定

お申し込みはフォームからどうぞ！

<https://ws.formzu.net/dist/S94213612/>

お申込締め切り

6/9 (月) 12時まで







参加費無料



柳井市・周防大島町・田布施町・平生町・上関町ブロックだより

「令和7年度 ブロック研修計画」

令和7年2月14日（金）19時から柳井市文化福祉会館にて
今年度の計画を検討しました。

- | | |
|--|--|
|  4/11（金） 下段の報告書を見てね |  10/10（金）（担当：富田さん） |
|  6/13（金）（担当：平本さん） | 「ゲートキーパー」 県保健師 |
| 「中核機関」 富田智子/上関町地域包 |  12/12（金）（担当：長安さん） |
| 括支援センター | 「レジリエンス」 大学の先生 |
|  8/8（金）（担当：亀山さん） |  2/13（金）「次年度研修について」 |
| 「交流会」 | |

「ACP（人生会議）もしバナゲームをやってみよう！」

講 師：周東総合病院訪問看護ステーションいちご 管理者 野村美穂氏

日 時：令和7年4月11日（金）19：00～20：30

会 場：柳井市文化福祉会館 2F視聴覚室

報告者：中村あゆみ（ブロック長）

4月の「しゃべりBAR」は周東総合病院訪問看護ステーションいちご管理者の野村美穂氏をお迎えして、「ACP（人生会議）もしバナゲームをやってみよう！」をテーマにご講演いただきました。

パワーポイントを用いてご講義いただいた後、グループにわかれて、実際にもしバナゲームに挑戦しました。「もしバナゲーム」とは終末期における意思決定支援を疑似体験するカードゲームで、4人で1組でプレーすることが推奨されています。まず各プレーヤーに手札として5枚ずつカードを配り、さらに場の真ん中に場札として5枚のカードを表向きに並べ、残りのカードは積札として裏返しておきます。そのうえでプレーヤーは、自分の手札の中から不要なカード（自分の価値観とは異なる、あまり大切とは思わないなど）を1枚捨てて、代わりに並べてある場札の中から自分の価値観に近いことが書かれてあるカードを1枚選んで、新たな手札にします。最終的に残った5枚の手札から、その中でも大切だと思うことが書かれてあるカードを3枚選び、選んだ理由をそれぞれが語りグループでシェアします。

3つのお題をいただき、お題ごとにグループをシャッフルして行いました。①『余命1年』の場合、②『余命半年』の場合、③『末期がんで余命一週間』と告知された場合、それぞれのシチュエーションでACPについて考えました。切迫性が出てきて、選択するカードが現実的な内容に変わってきたり、反対に3回とも同じカードを選択した人がいたりそれぞれの価値観、死生観がうかがえ、大変盛り上がりました。私たち社会福祉士は、職種によってはクライアントにACPについて考えていただき、問う立場でもあります。実際の場面ではクライアントやご家族と話し合い、ひとつひとつ選択していきませんが、いざ自分自身がそれを問われると難しいものだと感じました。

ACPについての理解を深め、改めて考える良い機会となりました。

ありがとうございました。

仲間ができる ともに学ぶ



柳井市・周防大島町・田布施町・平生町・上関町ブロック

中核機関の取り組みを知る

講師：富田智子（上関町地域包括支援センター）

つながる！

1 仲間と出会える
できる！



ひろがる！

2 ネットワークの
構築！



研鑽！

3 情報収集
学びも多い！



「中核機関」とは

認知症や知的障がい、精神障がいなどで、判断する力が十分でない方の権利や大切な財産を守り、住み慣れた地域で安心して暮らせるように支援するための中心的な役割を持つ機関です。地域のさまざまな関係機関をつなぎ、相談の窓口や情報発信、成年後見制度の利用を進める活動をしています。

開催日時

6/13 (金)

19時から20時30分

会場 柳井市文化福祉会館
2階視聴覚室

お申し込みはフォームからどうぞ！

<https://ws.formzu.net/dist/S94213612/>

お申込締め切り

6/11 (水) 12時まで



正会員・賛助会員：無料
非会員：500円

[トップページへ](#)

下関市ブロックだより

令和7年度下関市ブロック研修予定

5月28日（水） オリエンテーション

6月

総会

7月26日（土） 第1回研修会
～デフサッカー日本代表 矢野能嗣選手に聞く～

8月23日（土） 馬関まつり愛の広場参加

9月

施設見学

10月26日（日） 専修寺マルシェ参加

11月 第2回研修会
～AtoZ～三団体合同

11月16日（日） 綾羅木海岸清掃
～山口県介護福祉士会と参加～

12月

忘年会

令和8年2月 第3回研修会

令和6年度SSW研修報告



2月の大雪のため延期になりましたが、3月22日は快晴の中、無事に開催することが出来ました。

岩金俊充氏による「いじめ重大事態の調査におけるガイドライン改訂」のポイント、その支援や助言を求められた時の対応など講演いただき、たくさんの学びを得ることが出来ました。

午後からは実践的な取り組みとして、修復的対話のロールプレイを加害側・被害側・仲介側と3人一組で行いました。それぞれその立場になりきることで当事者の気持ちや臨場感を感じての気づき等いい経験になったと感想をいただきました。

今回の研修が、支援のヒントや場数をこなす最初の一步になれたのであれば運営委員一同うれしいです。

次は10月SSW未来塾でお目にかかれることを楽しみにしています。



令和7年度 山口県子どもアドボカシー 基礎講座

児童福祉法では、令和6年4月までに「意見表明等支援事業」の導入を図り、子どもの権利擁護の一層の推進を図ることとされました。

山口県では、令和4年度から「意見表明等支援員」を養成するための研修をはじめています。

この「子どもアドボカシー基礎講座」は、子どもアドボカシーに対する理解を広め、子どもの意見や願いを届けるための理念を学ぶことを目的としています。

『子どもアドボカシー』とは？

子どもアドボカシーとは、子どもが話したいことを自ら話せるように支援したり、必要な場合には、子どもの依頼または承諾を得て子どもの思いや意見を代わって表明することです。そして、子どもの側に立って子どもができるように働きかけたり、支援したりする人を子どもアドボケート（意見表明等支援員）といいます。

どんな人が受講できますか？

山口県内に居住している方で、子どもアドボカシーの基礎を学びたい方。

※山口県内で意見表明等支援員として活動されたい方は、本基礎講座を修了した後に、山口県・山口県社会福祉士会主催による「子どもアドボカシー実践講座」の受講が必要となります。

なお、意見表明等支援員としての活動を希望されない場合も「実践講座」の受講は可能ですが、本基礎講座の修了が条件となります。

（※意見表明等支援員として登録するには、実践講座修了の他にいくつかの要件があります。）

受講方法は？

オンライン（YouTubeとZoomを利用）にて受講していただきます。

原則として各講座開始までに1コマ1時間程度のYouTube動画を視聴していただきます。当日はZoomにてグループ討議の後、質疑・意見交換を行います。

受講料

無料

（テキスト『子どもアドボケート養成講座 堀正嗣著』、明石書店出版）は、各自で準備していただきます。）

（オンライン研修に関する必要な通信機器及び通信環境並びに配布資料の印刷などの費用は自己負担となります。）

実施日程

講座の詳しい内容は裏面をご確認ください。

6／ 6／ 7／ 7／ 7／ 8／
27金 29日 6日 13日 18金 2土

定員

50名

（先着順ではございません。定員を超える申し込みがあった場合には、主催側で受講者を決定いたしますので、御了承ください。）

お問い合わせ

一般社団法人 山口県社会福祉士会

〒753-0072

山口市大手町9番6号 山口県社会福祉会館内

TEL：083-928-6644

Mail:yamaguchi-childadv@wing.ocn.ne.jp

講座日程表

実施日	講座	開催時間	講座名	講師
6/27(金)	第0回	19:00~19:30	オリエンテーション	コーディネーター
	第1回	19:30~20:30	子どもアドボカシーとは (意味・必要性・担い手)	堀正嗣 (熊本学園大学)
6/29(日)	第2回	13:00~14:00	子どもの権利条約と 子どもの権利	昇慶一 (大阪常磐会大学)
	第3回	14:15~16:15	子どもの権利の理解(演習)	原京子 (子どもアドボカシーセンタNAGOYA)
7/6(日)	第4回	13:00~15:00	当事者・経験者が求める アドボカシー	渡辺睦美 (子どもアドボカシー学会 理事)
	第5回	15:15~16:15	子どもの多様性の理解と アドボカシーの必要性	高橋弘恵 (NPO法人チャイルドラインあいち)
7/13(日)	第6回	13:00~14:00	アドボカシーの理念と原則 ・アドボカシーの4つの理念 ・アドボカシーの6つの実践原則	堀正嗣 (熊本学園大学)
	第7回	14:15~15:15	障害児・乳幼児のアドボカシー	
7/18(金)	第8回	19:00~20:00	個別アドボカシーとは	栄留里美 (西南学院大学)
	第9回	20:15~21:15	訪問アドボカシーとは	奥村仁美 (子どもアドボカシーセンタOSAKA)
8/2(土)	第10回	10:00~12:00	グループ討議・質疑応答・振り返り 修了式	昇慶一 (大阪常磐会大学)



修了認定について

すべての講座の受講が必要です。
3講座以内の欠席の場合、アーカイブ受講により出席とみなされます。
毎回講座修了後、200字程度のレポート提出、9コマ目の講座受講後、2000字程度の修了レポートを提出していただきます。



修了認定評価のポイント

- ①子どもの権利を理解しているか。
- ②子どもアドボカシーに関する基礎知識を理解しているか。
- ③出席状況(全講座への出席が必要です。アーカイブ視聴含む)

申込方法



掲載している二次元バーコードもしくはURLから申込フォームにアクセスし、必要事項を入力してお申し込みをお願いします。

申込×切
6月13日(金) 12時

申込フォームURL
<https://ws.formzu.net/dist/S84977287/>

社会福祉士

講師をご紹介します

出前講座は
いかがですか？

皆様のご要望に応じ本会所属の社会福祉士を
講師として紹介します。



講座内容の例

高齢者虐待防止

虐待の発生要因と防止、虐待を防ぐために事業所として取り組むこと、虐待が起こる背景から考えるなど



権利擁護

事例から考える権利擁護の視点とは？



障害者虐待防止

障害者虐待防止法と虐待の種類、問題行動と適切な支援、身体拘束をするやむを得ない事情とは



意思決定支援

意思決定支援とは？、意思決定支援のポイント

ソーシャルワーカー
ってどんな人？

成年後見制度

将来に備えて知っておきたい成年後見制度、成年後見人のできること、できないこと

利用の流れは？

1. テーマの設定
2. 所定のフォームからお申込み
3. 講師紹介を受ける
4. 紹介された講師の方と開催日時や内容など打ち合わせ

講師
は？

山口県社会福祉士会の推薦を受けた社会福祉士です。

料金
は？

講師料は有料となります。
講師とご相談ください。

お申し込みはフォームからどうぞ！

<https://ws.formzu.net/dist/S5960634/>

お問合せはお電話でも！

☎ 083-928-6644

受付：平日の9時～16時



e-ラーニング講座開講中！！

e-ラーニング ってなんですか？

e-ラーニングとは、パソコンやモバイル端末などの電子機器やネットワークを利用することによって、場所や時間、学習内容を問わず自分のペースでスキルアップできる学習システムです。

視聴するにはお金が かかりますか？

山口県社会福祉士会では、所属正会員のみなさまに、より多くの学びの機会を提供するため、本会が視聴料を負担していますので、一講座約2,200円必要なところ、**無料！！**でご利用いただけます。

ただし、一部の有料講座の視聴料は自己負担となります。また、サイト閲覧するための通信料金は各自でご負担いただきますようお願いいたします。

e-ラーニングのメリットは？

○効率的に学習することができるなどのメリットがあります。

- ・時間や場所を選ばず学習できるので、自分の都合に合わせやすいです。
- ・もう一度聞きたい、続きは次回に、といった感じで、自分のペースで学べます。
- ・講座の中には課題が設定されているものもあるので、理解度を確認できます。

○日本社会福祉士会のe-ラーニングでは、コンテンツのうち、「制度等の動向を15時間分視聴し、修了すると、認定社会福祉士制度の『各分野の制度等の動向』（＝分野専門研修の単位）の1単位として活用することもできます。場所も時間も選ばず、研鑽も積めて、単位も取得できます。

視聴するには？

日本社会福祉士会ホームページの「e-ラーニング講座公開中！」をクリック

<https://www.jacsw.or.jp>



情報いろいろ

つながる

山口県社会福祉士会が主催する
研修、会議、地域のイベントなど、
情報を発信しています！



Facebook



ホームページ



Instagram



活動カレンダー



お問い合わせ
フォーム



会員専用メール



会報Joy'n



会員のしおり

一般社団法人山口県社会福祉士会



〒753-0072 山口県山口市大手町9番6号
山口県社会福祉会館内

電話 083-928-6644 FAX 083-922-9915

正会員
限定

ネットワークリスト 登録者募集中

社会福祉士の仲間との顔の見えるネットワークを



当会では、「顔の見えるつながり、顔の見える社会福祉士会」を目指し、2014年度より「山口県社会福祉士会ネットワークリスト」を作成しております。

✦ 名簿の利用目的

「顔の見えるつながり、顔の見える社会福祉士会」を目指し、ブロック活動等における会員への連絡の他、会員相互の連携及び会活動の活性化の促進、会員間の交流を目的とする。

✦ 名簿配布先

山口県社会福祉士会正会員で、「山口県社会福祉士会ネットワークリスト」に登録された方のみです。

✦ 取扱上の注意事項

以下の注意事項は、名簿作成者（当会）及び名簿を受け取ったもの（山口県社会福祉士会正会員で「山口県社会福祉士会ネットワークリスト」登録者）が守るべき事項です。

①名簿の情報は配布先以外に提供してはならない。② 名簿は利用目的以外に使用してはならない。③ 名簿情報が漏えいしないよう適切に管理しなければならない。④ 名簿が必要でなくなった時は、自己において適切に処分しなくてはならない。⑤ 名簿上知り得た秘密を他人に漏らしてはいけない。会員を退いた後も同様とする。⑥ 登録者が本会を退会した場合は、自動的にリスト登録は削除されます。

※この名簿を名簿業者に渡すなど、不正な取り扱いをしたときは個人情報保護に関する法律等に違反することとなり、場合によっては民法等の規程に基づき、損害賠償の請求などをされることがあります。

✦ 名簿に記載する事項

名簿に記載される事項は、①氏名 ②会員番号 ③電話番号 ④FAX番号 ⑤メールアドレス ⑥所属先 の6つです。

※①氏名 ②会員番号 ③電話番号は、必ず記載される事項になります。その他の情報については、記載の可否をお選びいただけます。

✦ 配布時期

- (1) 各種申出書受付区切日 毎年6月末日
- (2) 配布時期 毎年7月下旬

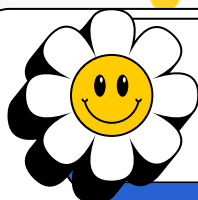
申出方法

取り扱いの注意事項をご確認の上、所定のフォームからお申し込みください。

<https://ws.formzu.net/dist/S48878852/>

申し込みURL、二次元コード





皆さんとともに歩み続ける会へ

皆さんと共に歩み続ける山口県社会福祉士会を目指しています！

皆さまからの様々なご意見やご要望をいただき、事業展開に反映していきたいと考えております。

当会ホームページに、『お問い合わせフォーム』を設置しています。お問い合わせ項目一覧にあるように、当会の取り組みに関してわからないこと、ご意見や要望などありましたら、お気軽にお問い合わせください。

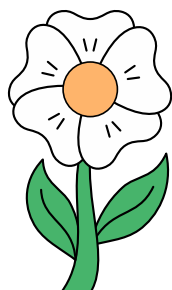
お問い合わせ項目

- ✓ 入会資料請求に関する事
- ✓ 賛助会員に関する事
- ✓ 研修・イベントに関する事
- ✓ 部・委員会活動に関する事
- ✓ 障害者権利擁護センターに関する事
- ✓ ぱあとなあ山口専用ページへのログイン方法
- ✓ スーパービジョンに関する事
- ✓ 生涯研修制度管理システムへのログイン
- ✓ 会員専用ページへのログイン方法について
- ✓ 会員専用メールに関する事
- ✓ ネットワークリストに関する事
- ✓ 災害支援活動協力員に関する事
- ✓ スーパーバイズ機関（会員専用）に関する事
- ✓ 住所・連絡・所属などの変更届に関する事
- ✓ 会費引落に関する事
- ✓ 専門職派遣に関する事
- ✓ 後援使用名義申請に関する事
- ✓ 求人情報の掲載に関する事
- ✓ 相談・苦情に関する事
- ✓ 退会に関する事

上記以外の項目についても、
お問い合わせOK！

お問い合わせフォーム

<https://ws.formzu.net/dist/S49437823/>



会員のしおり

～入会するメリットとは～

『会員のしおり』は、山口県社会福祉士会の活動をお知らせするとともに、山口県社会福祉士会に入ることによって得られるメリットを紹介する冊子になっています。山口県社会福祉士会の活動を通じて、自分自身の立ち位置や自分なりのメリットも見出だしていただければ幸いです。

【会員のしおり】 <https://yamaguchicsw.com/kaiin-shiori.html>



メリット 1

職能団体に所属する !!

- (1) 当会を構成する一員になれます。
- (2) 日本社会福祉士会にも所属する。
- (3) 社会福祉士の実践の拠り所は、倫理綱領です。
- (4) 福祉専門職としての社会的認知度を高められます。
- (5) 自律への支援が得られます。



メリット 2

自分磨き（自己研鑽）!!

- (1) 福祉の最新情報が入手できます。
- (2) 専門性や資質向上の機会が得られます。
- (3) より身近な地域で自己研鑽の機会が得られます。



メリット 3

仲間との出会い !!

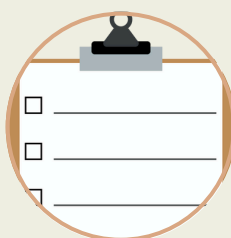
- (1) 共通の価値観を有する仲間と出会える機会が得られます。
- (2) 成長できる機会が得られます。
- (3) 広い視野を持てる機会が得られます。
- (4) 自分を振り返る機会が得られます。
- (5) 顔の見えるネットワークを築く機会が得られます。



メリット 4

会活動を通して社会福祉士としての実践 !!

- (1) 委員会の委員として
- (2) 企画チームの委員として
- (3) 市町行政及び関係団体の委員として
- (4) 後見活動として
- (5) スクールソーシャルワーカーとして
- (6) 独立型社会福祉士として
- (7) 障害者・高齢者権利擁護支援専門職チームとして
- (8) 山口県障害者権利擁護センター相談窓口職員として



事務手続きに関して

- (1) 会費
- (2) 変更手続き
- (3) 退会手続き
- (4) お問い合わせ

『こんなこと知りたい』、『これを伝えたい』など
お聞かせください。
メール、お問い合わせフォームからお寄せください。

<https://ws.formzu.net/fgen/S49437823/>



【参考資料】社会福祉士の倫理綱領・行動規範 山口県社会福祉士会規程類

トップページへ

電子メールアドレスの 登録および変更

業務の効率化とコスト削減のため、
随時、書類郵送の業務をメール送信へ
変更させていただいております。
メールアドレスを登録されておられない方、
メールアドレスを変えた方は、
お手続きを行ってください。



登録および変更は、
『入退会（所属の変更）・変更届／
会員証再発行申込フォーム』から <https://ws.formzu.net/dist/S65491866/>



インターネット環境下であれば、
いち早く、いつでも・どこでも情報を受け取れます！

たとえば

- ✉ より身近な活動の場であるブロック活動
- ✉ 年2回（6月、3月）の講演会
- ✉ 年2回（6月、3月）の定時社員総会
- ✉ 委員会主催による研修
- ✉ 行政・関係機関の協議会などからの委員推薦（募集）
- ✉ 書籍のご案内
- ✉ 会報Joy'n

情報発信



会員入会状況

(2025年4月末時点)

全国会員数

45,827名

本会会員会員数

728名

今年度の新規入会 会員数

24名

賛助会員数

法人3、個人2名

ブロック別会員数

- 岩国市・和木町 65名
- 柳井市・周防大島町・田布施町・平生町・上関町 47名
- 周南市・下松市・光市 128名
- 山口市・美祢市 158名
- 防府市 57名
- 宇部市 67名
- 山陽小野田市 39名
- 萩市・長門市・阿武町 55名
- 下関市 111名

行事予定（6月～8月）

6月

4（水） 山口市・美祢市ブロック活動

第3回こどもの権利擁護推進
委員会義＆アドボ定例会議

9（月） 第1回司法ソーシャルワーク
委員会議

11（水） 萩市・長門市・阿武町ブロッ
ク活動

12（木） ぱあとなあ山口 下関圏域勉強
会

13（金） 柳井市・周防大島町・田布施
町・平生町・上関町ブロック
活動

18（水） 第2回障害者権利擁護センタ
ー委員会義

20（金） ぱあとなあ山口 山口・萩・
防府圏域勉強会

21（土） 基礎研修Ⅲ

23（月） 周南市・下松市・光市ブロッ
ク活動

27（金） 令和7年度子どもアドボカシ
ー実践講座（1日目）

28（土） 第32回定時社員総会

29（日） 令和7年度子どもアドボカシ
ー実践講座（2日目）

7月

2（水） 第4回こどもの権利擁護推進
委員会義＆アドボ定例会議

活動カレンダー

Googleカレンダーで、
会活動の予定をチェック！
https://yamaguchicsw.com/new11_kennshu.ibento_top.htm

5（土） 日本社会福祉士会全国大会・
社会福祉士学会 島根大会
～
6（日）

6（日） 令和7年度子どもアドボカシ
ー実践講座（3日目）

12（土） 基礎研修Ⅱ

13（日） 令和7年度子どもアドボカシ
ー実践講座（4日目）

18（金） 令和7年度子どもアドボカシ
ー実践講座（5日目）

21（祝） ソーシャルワーカーデー
2025inやまぐち

26（土） 基礎研修Ⅲ

28（月） 第2回スーパービジョン委員
会委員会議

31（木） 会報Joy'n第46号発行

8月

2（土） 第2回ぱあとなあ山口全体会
議

第2回ぱあとなあ山口委員会
義

第2回弁護士会との連絡協議
会

令和7年度子どもアドボカシ
ー実践講座（6日目）

6（土） 第5回こどもの権利擁護推進
委員会義＆アドボ定例会議

18（月） 第2回業務執行理事会議

20（水） 第3回障害者権利擁護センタ
ー委員会義

23（土） 基礎研修Ⅱ

第2回通常理事会

第2回部会議

30（日） 基礎研修Ⅲ